

令和6年度
選択実施する検査の提出
実技
(建築科)

岡山県立津山工業高等学校

令和6年度 岡山県立津山工業高等学校特別入学者選抜選択実施する検査
(実技：建築科)

受検上の注意

1 検査は、13：20～14：10の50分で行います。指示があるまで下の用紙を見てはいけません。

2 持ってきたものを確認しなさい。

(1) 受検票

(2) 鉛筆（種類・本数に制限はありません。ただし、シャープペンシルや色鉛筆は持ち込んではいけません。）

(3) 消しゴム

3 指示があったら、解答用紙と問題用紙を全部調べなさい。

解答用紙と問題用紙はそれぞれ1枚で、すべてオモテだけに印刷してあります。もし、枚数が足りなかったり、やぶれていたり、印刷のわるいところがあったりした場合は、手をあげて監督の先生に言いなさい。そのあと、指示に従って解答用紙に「受検番号」と「志願学科」を書き入れてから始めなさい。

志願者名は書いてはいけません。

4 検査では、答えはすべて解答用紙にかきなさい。

5 解答用紙は持ち出してはいけません。「受検上の注意」（この用紙）と問題用紙は、検査が終わったら持ち帰りなさい。

6 なにか困ったことがあった場合は、手をあげて監督の先生に言いなさい。

7 早く終わった人は、終了の合図があるまで静かに待っていなさい。

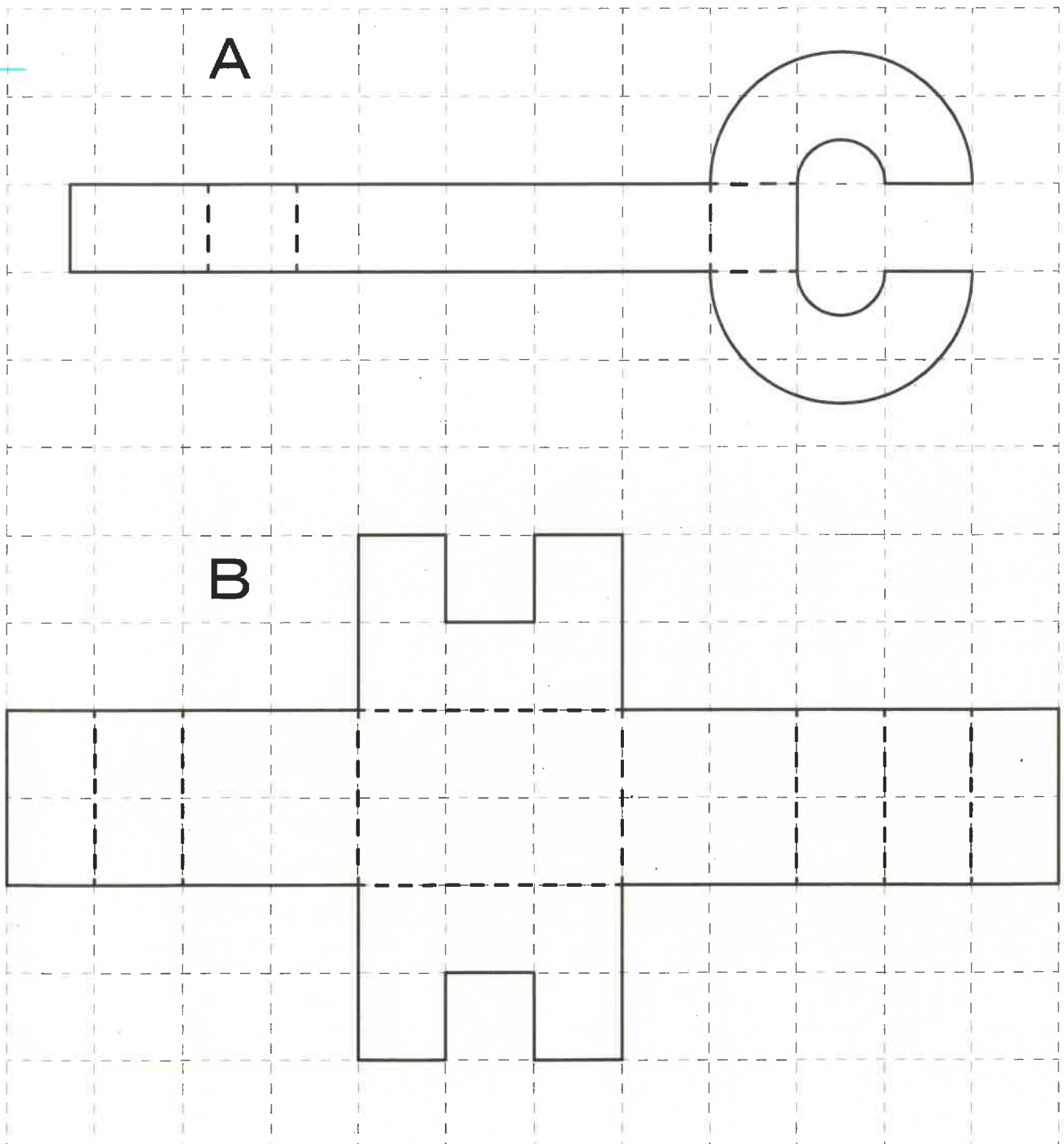
令和6年度 岡山県立津山工業高等学校特別入学者選抜選択実施する検査（実技：建築科）

次の問いを読んで答えなさい。

（問い） 下の展開図 A、B を組み立てた時にできる立体を想像し、次の条件にそって解答用紙のわくの中にスケッチしなさい。

- （条件）
- ・ 解答用紙のわくに適度な大きさでかくこと。
 - ・ 二つの立体の辺の長さや大きさの比率に注意してかくこと。
 - ・ 二つの立体は特徴がわかる向きで、バランスよくかくこと。
 - ・ 左上から光が当たっているように陰影をかき、立体的に表現すること。

（展開図）



令和6年度
選択実施する検査の提出
実技
(土木科)

岡山県立津山工業高等学校

令和6年度 岡山県立津山工業高等学校特別入学者選抜選択実施する検査
(実技：土木科)

受検上の注意

1 検査は、13:20～14:10の50分で行います。指示があるまで下の用紙を見てはいけません。

2 持ってきたものを確認しなさい。

(1) 受検票

(2) 鉛筆(黒色。シャープペンシルも可。)

(3) 消しゴム

(4) 目盛り付き三角定規1組(分度器機能が付いていないもの)

3 指示があったら、解答用紙と問題用紙を全部調べなさい。

解答用紙が2枚と問題用紙が1枚で、すべてオモテだけに印刷してあります。もし、枚数が足りなかったり、やぶれていたり、印刷のわるいところがあったりした場合は、手をあげて監督の先生に言いなさい。そのあと、指示に従って解答用紙に「受検番号」を書き入れてから始めなさい。

志願者名は書いてはいけません。

4 検査では、答えはすべて解答用紙にかきなさい。

5 解答用紙は持ち出してはいけません。「受検上の注意」(この用紙)と問題用紙は、検査が終わったら持ち帰りなさい。

6 なにか困ったことがあった場合は、手をあげて監督の先生に言いなさい。

7 早く終わった人は、終了の合図があるまで静かに待っていなさい。

令和6年度 岡山県立津山工業高等学校特別入学者選抜選択実施する検査
(実技：土木科)

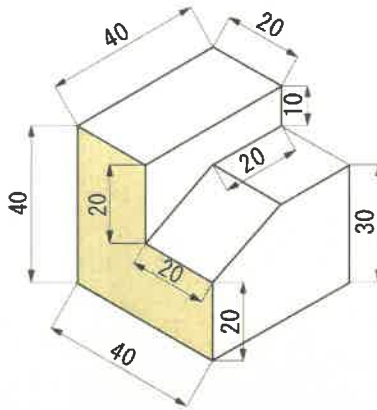
問題用紙

- 【1】 三角定規を一組使用し、各条件に従って基準線上にあるすべての点から線を上側に向けてかきなさい。

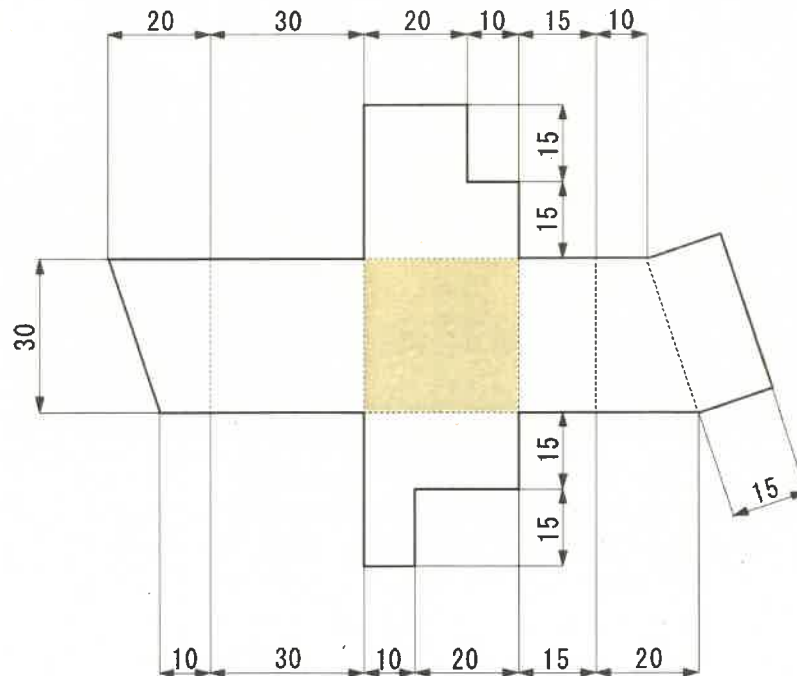
条件(1) 基準線に対し、垂直で指定された長さの線を5本かきなさい。

条件(2) 基準線に対し、75度の角度で4cmの長さの線を、線が左斜め上を向くように5本かきなさい。

- 【2】 下図のような立体(等角図)があります。この図を塗りつぶした面が手前に来るようにしてキャビネット図をかきなさい。ただし、寸法の単位はmmとします。



- 【3】 下図のような立体の展開図があります。この展開図からできあがる立体を想像し、塗りつぶした面が底面となるように等角図をかきなさい。ただし、寸法の単位はmmとします。



令和6年度
選択実施する検査の提出
実技
(デザイン科)

岡山県立津山工業高等学校

令和6年度 岡山県立津山工業高等学校特別入学者選抜選択実施する検査
(実技：デザイン科)

受検上の注意

1 検査は、13：20～14：10の50分で行います。指示があるまで下の用紙を見てはいけません。

2 持ってきたものを確認しなさい。

(1) 受検票

(2) 鉛筆（種類・本数に制限はありません。ただし、シャープペンシルや色鉛筆は持ち込んではいけません。）

(3) 消しゴム

3 指示があったら、解答用紙と問題用紙を全部調べなさい。

解答用紙と問題用紙はそれぞれ1枚で、すべてオモテだけに印刷してあります。もし、枚数が足りなかったり、やぶれていたり、印刷のわるいところがあったりした場合は、手をあげて監督の先生に言いなさい。そのあと、指示に従って解答用紙に「受検番号」と「志願学科」を書き入れてから始めなさい。

志願者名は書いてはいけません。

4 検査では、答えはすべて解答用紙にかきなさい。

5 解答用紙は持ち出してはいけません。「受検上の注意」（この用紙）と問題用紙は、検査が終わったら持ち帰りなさい。

6 なにか困ったことがあった場合は、手をあげて監督の先生に言いなさい。

7 早く終わった人は、終了の合図があるまで静かに待っていなさい。

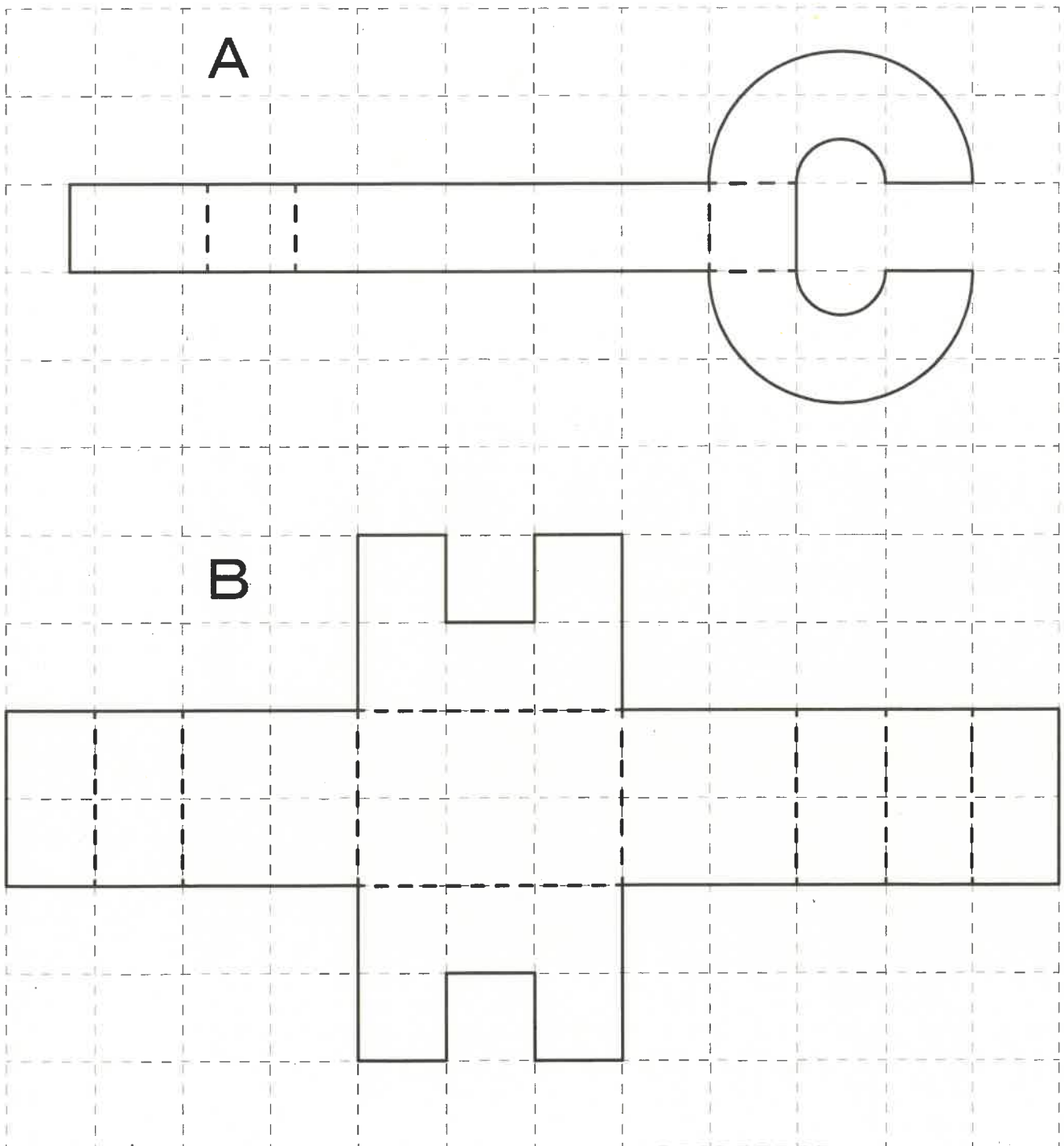
令和6年度 岡山県立津山工業高等学校特別入学者選抜選択実施する検査（実技：デザイン科）

次の問いを読んで答えなさい。

（問い） 下の展開図A、Bを組み立てた時にできる立体を想像し、次の条件にそって
解答用紙のわくの中にスケッチしなさい。

- （条件）
- ・ 二つの立体の大きさの比率に注意して、解答用紙のわくに適度な大きさでかくこと。
 - ・ 二つの立体は特徴がわかる向きで、前後が感じられるように配置すること。
 - ・ 二つの立体は同じ台に置いてあるイメージで、台の上の影もかくこと。
 - ・ 左上から光が当たっているように陰影をかき、立体的に表現すること。

（展開図）



令和6年度
選択実施する検査の提出
実技
(ロボット電気科)

岡山県立津山工業高等学校

令和6年度 岡山県立津山工業高等学校特別入学者選抜選択実施する検査
(実技：ロボット電気科)

受検上の注意

1 検査は、13:20～14:10の50分で行います。指示があるまで下の用紙を見てはいけません。

2 持ってきたものを確認しなさい。

(1) 受検票

(2) 鉛筆(黒色。シャープペンシルも可。)

(3) 消しゴム

(4) 定規または三角定規1組(分度器機能が付いていないもの)

(5) コンパス(分度器機能が付いていないもの)

3 指示があったら、解答用紙と問題用紙を全部調べなさい。

解答用紙が2枚と問題用紙が1枚で、すべてオモテだけに印刷してあります。もし、枚数が足りなかったり、やぶれていたり、印刷のわるいところがあったりした場合は、手をあげて監督の先生に言いなさい。そのあと、指示に従って解答用紙に「受検番号」を書き入れてから始めなさい。

志願者名は書いてはいけません。

4 検査では、答えはすべて解答用紙にかきなさい。

5 解答用紙は持ち出してはいけません。「受検上の注意」(この用紙)と問題用紙は、検査が終わったら持ち帰りなさい。

6 なにか困ったことがあった場合は、手をあげて監督の先生に言いなさい。

7 早く終わった人は、終了の合図があるまで静かに待っていなさい。

令和6年度 岡山県立津山工業高等学校特別入学者選抜選択実施する検査
(実技：ロボット電気科)

問題用紙

【1】 次の各設問について、電気用図記号をすべて用いて答えなさい。

(1) スイッチを入れると、モータが回転する回路図を完成させなさい。



乾電池



スイッチ



モータ

(2) スイッチを入れると、モータが一番速く回転する回路図を完成させなさい。
ただし、乾電池の電圧は両方同じとする。



乾電池



乾電池



スイッチ



モータ

【2】 解答用紙にある線分 AB を半径とした円をかき、その円に全ての辺が接する正方形をかきなさい。ただし、作図に使用した線を残すこと。

【3】 図に示す対象物を、第三角法を用いて等角図の平面図と正面図をかきなさい。

