

H30年度 学校評価アンケート集計

○質問項目(簡略に示しています)

- 1 生徒は、いきいきとして活気があり、雰囲気がいい。
- 2 学校行事は、生徒にとって魅力あるものである。
- 3 教職員は、生徒と接する時間を取っている。
- 4 教職員は、保護者や地域の方々と接する機会が多い。
- 5 資格・検定の受検率・合格率向上のための指導は、充実している。
- 6 津山・美作圏域の活性化につながる教育活動をしている。
- 7 人権が守られている。
- 8 いじめやいじめに類する行為がない。
- 9 生徒一人ひとりの個性を尊重したきめ細かく系統的な進路指導をしている。
- 10 生徒・保護者に対して進路に関する情報提供や連絡を十分にしている。
- 11 生徒は、あいさつができています。
- 12 生徒は、基本的な生活習慣が確立できています。
- 13 生徒は、社会のルールを守ることができています。
- 14 生徒は、規範意識が高い。
- 15 生徒会活動・委員会活動が活発である。
- 16 生徒は、社会貢献活動に積極的に取り組んでいる。
- 17 部活動が盛んである。
- 18 生徒は、授業規律を守ることができています。
- 19 授業は、わかりやすい。
- 20 視聴覚教材やICT機器を積極的に使っている。
- 21 ものづくりに対して自信と意欲を持たせる指導をしている。
- 22 地域の施設や人材を教育活動に活用している。
- 23 地域や保護者に対して積極的な情報提供や広報活動をしている。
- 24 学校公開・授業公開・PTA行事・オープンスクール等、学校に来てもらう取組みが充実している。

○回答・集計方法

- 1 左の質問項目に対して
 - ①よく当てはまる ②やや当てはまる ③あまり当てはまらない
 - ④全く当てはまらない ⑤判断できない
 で回答を求めた。
 - 2 ①及び②を肯定回答とした。
 - 3 回答率 教職員-71% 保護者-29% 生徒-97%
- ※回答が2つ以上のもの、読取不能のものを除いた

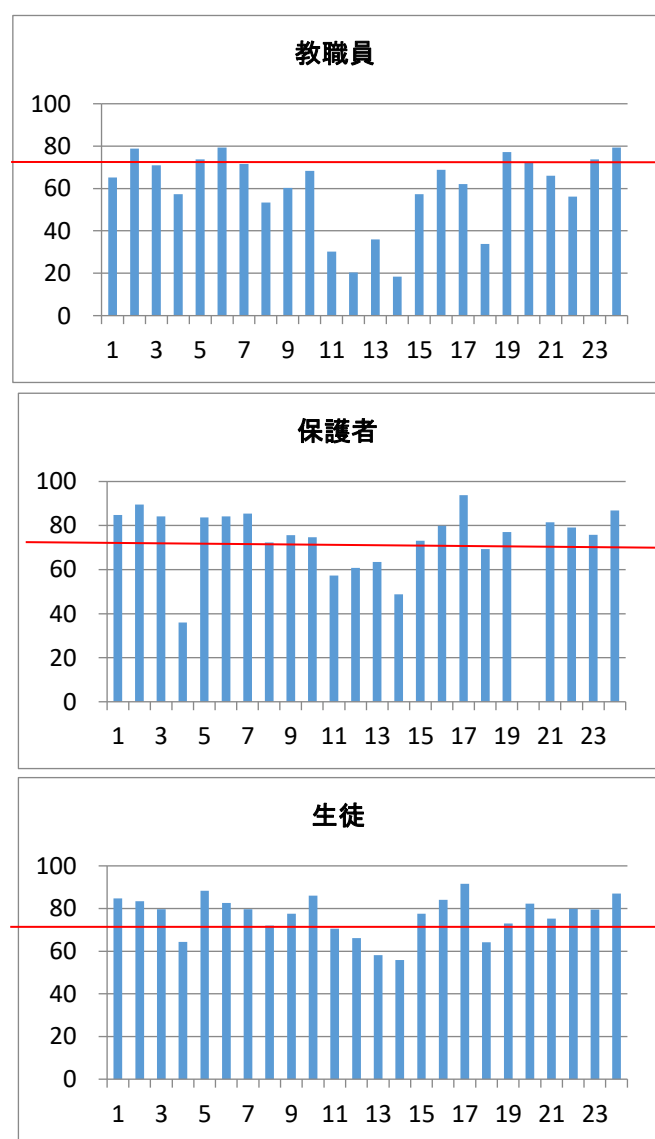
肯定回答が70%以上の項目について、
網掛けをしています。

全項目平均	教	59.6
	保	74.7
	生	76.8

○項目ごとの教職員・保護者・生徒の比較(肯定回答の割合)

項目	教	保	生
1	65.2	84.8	84.8
2	78.8	89.5	83.4
3	71.0	84.2	79.7
4	57.4	36.0	64.4
5	73.8	83.7	88.3
6	79.4	84.2	82.7
7	71.7	85.5	79.6
8	53.4	72.3	72.0
9	60.3	75.7	77.6
10	68.3	74.8	86.1
11	30.3	57.4	70.6
12	20.3	60.8	66.2
13	35.9	63.5	58.2
14	18.5	48.8	55.8
15	57.4	73.1	77.5
16	68.8	79.9	84.1
17	62.1	93.9	91.6
18	33.9	69.4	64.2
19	77.2	77.1	73.0
20	72.4	82.3	
21	66.1	81.5	75.3
22	56.1	79.1	79.8
23	73.8	75.8	79.5
24	79.4	86.8	87.0

○対象別の集計(肯定回答の割合)



○過年度との比較(肯定回答の割合) ※H29→H30

「ミッションの追求を通じて実現しようとする本校のビジョン」に関する項目

- ① 生徒と教員が、同じ場面を共有し、青春の思い出が残る学校。
Q2「学校行事は、生徒にとって魅力あるものである。」(教85→79)(保90→90)(生75→84)
- ② 地域の人々との交流活動により、地域の方々から愛される学校。
Q4「教職員は、保護者や地域の方々との接する機会が多い。」(教53→57)(保36→36)
- ③ 技術の習得や資格・検定に励み、仲間と協力して本物のものづくりに取り組む学校。
Q5「資格・検定の受検率・合格率向上のための指導は充実している。」
(教76→74)(保82→84)(生84→88)
- ④ 生徒の活動や学校の取り組みを発信し、目指す姿が地域に浸透する学校
Q6「津山・美作圏域の活性化につながる教育活動をしている。」
(教78→80)(保85→84)(生78→83)

数値が向上した項目は斜体
低下したものはそのまま

「具体的な学校経営目標・計画」に関する項目

- ① 良き職業人となる(キャリア教育の充実)
Q11「生徒は、あいさつができています。」(教47→30)(保59→57)(生69→70)
- ② 良き職業人となる(豊かな人間性)
Q15「生徒会活動・委員会活動が活発である。」(教65→57)(保76→73)(生78→生78)
- ③ 社会で通用する豊かな力(確かな学力の定着)
Q19「授業は分かりやすい。」(教83→77)(保75→77)(生67→73)
- ④ 社会で通用する豊かな力(確かな学力の定着)
Q20「視聴覚教材やICTを積極的に活用されている。」(教65→72)(生78→82)
- ⑤ ものづくりの楽しさや科学の魅力を地域に伝達(出かける活動)
Q22「地域の施設や人材を教育活動に活用している。」(教58→56)(保80→79)(生74→生80)